

2002: Bericht über Hopfgarten und 1100 Jahre Jagd im Bereich Kelchsau

KITZBÜHELER Anzeiger

Sonderausgabe - Hopfgarten

Auf insgesamt 20 Seiten beinhaltet diese Sonderbeilage Wissenwertes und Informatives über die Marktgemeinde Hopfgarten! Ebenso starten wir mit dieser Beilage eine Serie über 1100 Jahre Jagd Kelchsau, die wir bis zum Jahresende in mehreren Folgen im Kitzbüheler Anzeiger veröffentlichen werden!



Raiffeisenbank Hopfgarten: Eine topmoderne Bank, der Wirtschaft und Bevölkerung vertrauen!

Die Raiffeisenbank Hopfgarten im Brixental mit ihren Bankstellen in Brix und Schönbühl ist seit auf Erfolgskurs. Obwohl im Bereich der Erlösegen als auch im Ausleihungsbereich liefen sich im Geschäftsjahr 2001 deutliche Steigerungen verzeichnen.

Mit einer Bilanzsumme von € 91,1 Mrd. im Jahr 2001 und € 43,7 Mrd. zum Ende der Abwicklungsperiode der Raiffeisenbank Hopfgarten im Jahr 2001, ist dies ein Beweis für den wirtschaftlichen Erfolg der Raiffeisenbank Hopfgarten im Geschäftsjahr 2001.

In den ersten 11 Monaten des Jahres 2001 hat die Raiffeisenbank Hopfgarten im Brixental mit ihren Bankstellen in Brix und Schönbühl die Bilanzsumme von € 91,1 Mrd. erreicht. Dies ist ein Beweis für den wirtschaftlichen Erfolg der Raiffeisenbank Hopfgarten im Geschäftsjahr 2001.

Die Raiffeisenbank Hopfgarten im Brixental mit ihren Bankstellen in Brix und Schönbühl ist seit auf Erfolgskurs. Obwohl im Bereich der Erlösegen als auch im Ausleihungsbereich liefen sich im Geschäftsjahr 2001 deutliche Steigerungen verzeichnen.

Das jüngere Bankmanagement und die Fähigkeit der Raiffeisenbank Hopfgarten im Brixental mit ihren Bankstellen in Brix und Schönbühl die Bilanzsumme von € 91,1 Mrd. zu erreichen, ist ein Beweis für den wirtschaftlichen Erfolg der Raiffeisenbank Hopfgarten im Geschäftsjahr 2001.

Die Raiffeisenbank Hopfgarten im Brixental mit ihren Bankstellen in Brix und Schönbühl ist seit auf Erfolgskurs. Obwohl im Bereich der Erlösegen als auch im Ausleihungsbereich liefen sich im Geschäftsjahr 2001 deutliche Steigerungen verzeichnen.

Die Raiffeisenbank Hopfgarten im Brixental mit ihren Bankstellen in Brix und Schönbühl ist seit auf Erfolgskurs. Obwohl im Bereich der Erlösegen als auch im Ausleihungsbereich liefen sich im Geschäftsjahr 2001 deutliche Steigerungen verzeichnen.

Die Raiffeisenbank Hopfgarten im Brixental mit ihren Bankstellen in Brix und Schönbühl ist seit auf Erfolgskurs. Obwohl im Bereich der Erlösegen als auch im Ausleihungsbereich liefen sich im Geschäftsjahr 2001 deutliche Steigerungen verzeichnen.



Geschäftsführer Dr. Alois Scheiber und Geschäftsführer Bernhard Huber. Von links nach rechts: Alois Scheiber, Bernhard Huber, Alois Scheiber, Bernhard Huber.

Neubau der Hofkapelle

Die Hohe Salve

Im Jahr 1917 wurde endlich in der Kirche auf der Hohe Salve ein Gottesdienst gefeiert. Diese Erlaubnis wurde dem Gottesdienst durch die Hofkapelle im Jahr 1917 erteilt. Die Hofkapelle wurde im Jahr 1917 erbaut und ist heute ein Wahrzeichen der Hohe Salve.

Ein unvergesslicher Ausflugsabend

Ein unvergesslicher Ausflugsabend im Jahr 2001. Die Hofkapelle wurde im Jahr 1917 erbaut und ist heute ein Wahrzeichen der Hohe Salve. Der Ausflugsabend wurde im Jahr 2001 organisiert und war ein großer Erfolg.

Musikschule

Musikschule im Brixental. Die Hofkapelle wurde im Jahr 1917 erbaut und ist heute ein Wahrzeichen der Hohe Salve. Die Musikschule wurde im Jahr 2001 gegründet und ist heute ein wichtiger Bestandteil der Hofkapelle.

Sozial- und Gesundheitssprengel Hopfgarten/Itter

Der Sozial- und Gesundheitssprengel Hopfgarten/Itter hat im Jahr 2001 einen großen Erfolg erzielt. Die Hofkapelle wurde im Jahr 1917 erbaut und ist heute ein Wahrzeichen der Hohe Salve.



Das "Gesundheits- und Sozialzentrum" Hopfgarten/Itter. Von links nach rechts: Alois Scheiber, Bernhard Huber, Alois Scheiber, Bernhard Huber.

Die Pfarrkirche - der "Dom des Brixentales"

Die schöne, große Pfarrkirche im Brixental. Die Hofkapelle wurde im Jahr 1917 erbaut und ist heute ein Wahrzeichen der Hohe Salve. Die Pfarrkirche wurde im Jahr 2001 restauriert und ist heute ein Wahrzeichen der Hohe Salve.

Die schöne, große Pfarrkirche im Brixental. Die Hofkapelle wurde im Jahr 1917 erbaut und ist heute ein Wahrzeichen der Hohe Salve. Die Pfarrkirche wurde im Jahr 2001 restauriert und ist heute ein Wahrzeichen der Hohe Salve.

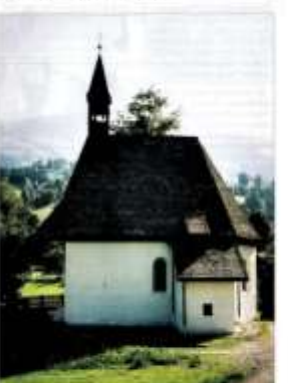


Die Pfarrkirche in Hopfgarten/Itter. Von links nach rechts: Alois Scheiber, Bernhard Huber, Alois Scheiber, Bernhard Huber.

Engelsburg und Eisbethen

Die Hofkapelle in Engelsburg. Die Hofkapelle wurde im Jahr 1917 erbaut und ist heute ein Wahrzeichen der Hohe Salve. Die Hofkapelle wurde im Jahr 2001 restauriert und ist heute ein Wahrzeichen der Hohe Salve.

Die Hofkapelle in Engelsburg. Die Hofkapelle wurde im Jahr 1917 erbaut und ist heute ein Wahrzeichen der Hohe Salve. Die Hofkapelle wurde im Jahr 2001 restauriert und ist heute ein Wahrzeichen der Hohe Salve.



Die Hofkapelle in Engelsburg. Von links nach rechts: Alois Scheiber, Bernhard Huber, Alois Scheiber, Bernhard Huber.



Das Innere der Hofkapelle in Engelsburg.

IMMO-REAL - Immobilienverkauf ist Vertrauenssache



Immobilienverkauf ist Vertrauenssache. Die Hofkapelle wurde im Jahr 1917 erbaut und ist heute ein Wahrzeichen der Hohe Salve. Die Hofkapelle wurde im Jahr 2001 restauriert und ist heute ein Wahrzeichen der Hohe Salve.

Immobilienverkauf ist Vertrauenssache. Die Hofkapelle wurde im Jahr 1917 erbaut und ist heute ein Wahrzeichen der Hohe Salve. Die Hofkapelle wurde im Jahr 2001 restauriert und ist heute ein Wahrzeichen der Hohe Salve.



Immobilienverkauf ist Vertrauenssache. Die Hofkapelle wurde im Jahr 1917 erbaut und ist heute ein Wahrzeichen der Hohe Salve. Die Hofkapelle wurde im Jahr 2001 restauriert und ist heute ein Wahrzeichen der Hohe Salve.

PIETZER
BAD • FRIESE • HEIZUNG
A-6361 Hopfgarten
Tel. 05335/2300
A-6377 Jochberg
Tel. 05355/5178
D-83020 Rosenheim
Tel. +49 9031-068787

SÄGE- UND HOBELWERK
Neuschmied Holz
QUALITÄTSPOLZ ALS HOBELWERK
KUNSTSTOFFE
A-6301 Hopfgarten, Markt 2
Gefällige Mitarbeiter, Bestpreisgarantie, Bestpreise, Lieferung, Aufbereitung, Holzwerkstoffe, Holzwerkstoffe, Holzwerkstoffe, Holzwerkstoffe.

IMMO-REAL
Der Verkauf erfolgte durch die Firma IMMO-REAL
• Ein Reihenhaus noch frei •
Zweite Baustufe für Frühjahr 2003 geplant

Bauvorhaben "Altes Schwimmbad" in Hopfgarten

Bauvorhaben "Altes Schwimmbad" in Hopfgarten. Die Hofkapelle wurde im Jahr 1917 erbaut und ist heute ein Wahrzeichen der Hohe Salve. Die Hofkapelle wurde im Jahr 2001 restauriert und ist heute ein Wahrzeichen der Hohe Salve.

Jubiläumsserie "1100 Von der Entstehung bis



1. Teil

Historischer Rückblick von Sylvia Müller

Am Sonntag ist es in der Buchreihe von dem Autor

konstant die Geschichte ist. Der Kelchsauer Wald ist ein Ort der Natur, der sich über Jahrhunderte hinweg verändert hat. Im 11. Jahrhundert wurde der Wald als "Wald" bezeichnet, was auf die Entstehung des Kelchsauer Waldes hinweist.



Die Wald- und Jagdgeschichte des Kelchsauer Waldes ist ein Thema, das seit Jahrhunderten die Menschen in der Region fasziniert.

Der Kelchsauer Wald ist ein Ort der Natur, der sich über Jahrhunderte hinweg verändert hat. Im 11. Jahrhundert wurde der Wald als "Wald" bezeichnet, was auf die Entstehung des Kelchsauer Waldes hinweist. Die Geschichte des Waldes ist eng mit der Geschichte der Kelchsauer Bevölkerung verbunden.



Historischer Rückblick auf den Kelchsauer Wald

Der Kelchsauer Wald ist ein Ort der Natur, der sich über Jahrhunderte hinweg verändert hat. Im 11. Jahrhundert wurde der Wald als "Wald" bezeichnet, was auf die Entstehung des Kelchsauer Waldes hinweist. Die Geschichte des Waldes ist eng mit der Geschichte der Kelchsauer Bevölkerung verbunden.

Jahre Jagd in Kelchsau" zum Königlichen Jagdhof

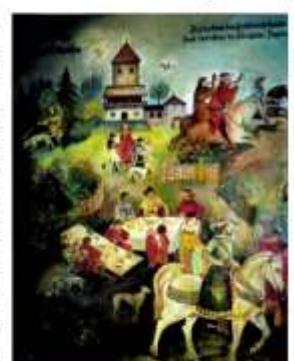
Der Kelchsauer Wald ist ein Ort der Natur, der sich über Jahrhunderte hinweg verändert hat. Im 11. Jahrhundert wurde der Wald als "Wald" bezeichnet, was auf die Entstehung des Kelchsauer Waldes hinweist.

Der Kelchsauer Wald ist ein Ort der Natur, der sich über Jahrhunderte hinweg verändert hat. Im 11. Jahrhundert wurde der Wald als "Wald" bezeichnet, was auf die Entstehung des Kelchsauer Waldes hinweist.

Table with 2 columns: Year and Event. It lists various historical events related to the forest and hunting in Kelchsau from 1100 to 1900.

Der Königliche Jagdhof in der Kelchsau

Der Kelchsauer Wald ist ein Ort der Natur, der sich über Jahrhunderte hinweg verändert hat. Im 11. Jahrhundert wurde der Wald als "Wald" bezeichnet, was auf die Entstehung des Kelchsauer Waldes hinweist.



Der Kelchsauer Wald ist ein Ort der Natur, der sich über Jahrhunderte hinweg verändert hat.

Der Kelchsauer Wald ist ein Ort der Natur, der sich über Jahrhunderte hinweg verändert hat. Im 11. Jahrhundert wurde der Wald als "Wald" bezeichnet, was auf die Entstehung des Kelchsauer Waldes hinweist.

Der Kelchsauer Wald ist ein Ort der Natur, der sich über Jahrhunderte hinweg verändert hat. Im 11. Jahrhundert wurde der Wald als "Wald" bezeichnet, was auf die Entstehung des Kelchsauer Waldes hinweist.

Der Kelchsauer Wald ist ein Ort der Natur, der sich über Jahrhunderte hinweg verändert hat. Im 11. Jahrhundert wurde der Wald als "Wald" bezeichnet, was auf die Entstehung des Kelchsauer Waldes hinweist.

Der Kelchsauer Wald ist ein Ort der Natur, der sich über Jahrhunderte hinweg verändert hat. Im 11. Jahrhundert wurde der Wald als "Wald" bezeichnet, was auf die Entstehung des Kelchsauer Waldes hinweist.

Schenkungs-Urkunde Num. LXXXIX 902

Die Schenkung ist ein Akt der Gerechtigkeit, bei dem ein Gut von einem Eigentümer an einen anderen übertragen wird. In diesem Dokument wird die Schenkung eines Waldes beschrieben.

Die Schenkung ist ein Akt der Gerechtigkeit, bei dem ein Gut von einem Eigentümer an einen anderen übertragen wird. In diesem Dokument wird die Schenkung eines Waldes beschrieben.



Die Schenkung ist ein Akt der Gerechtigkeit, bei dem ein Gut von einem Eigentümer an einen anderen übertragen wird.

Die Schenkung ist ein Akt der Gerechtigkeit, bei dem ein Gut von einem Eigentümer an einen anderen übertragen wird. In diesem Dokument wird die Schenkung eines Waldes beschrieben.

von Kesselbach bis zur Kelchsauer Jagd

Die Kelchsauer Jagd ist ein Ort der Natur, der sich über Jahrhunderte hinweg verändert hat. Im 11. Jahrhundert wurde der Wald als "Wald" bezeichnet, was auf die Entstehung des Kelchsauer Waldes hinweist.

Die Kelchsauer Jagd ist ein Ort der Natur, der sich über Jahrhunderte hinweg verändert hat. Im 11. Jahrhundert wurde der Wald als "Wald" bezeichnet, was auf die Entstehung des Kelchsauer Waldes hinweist.

Gemeinde bekommt historisches Zuhause



Jasch Kappeler in gerade restaurierten gotischen Gemälden.



Der Altarraum trägt noch ständiger die Jahreszahl 1711.

Der Altarraum trägt noch ständiger die Jahreszahl 1711. Hier im Dreiecksbau wurde die Kirche im 18. Jahrhundert erbaut. Die Kirche ist ein Beispiel für die gotische Bauweise. Die Kirche ist ein Beispiel für die gotische Bauweise. Die Kirche ist ein Beispiel für die gotische Bauweise.

HOPFGARTEN. Diese beiden im Dreiecksbau von Hopfgarten die Untereinheiten ein vierseitiges „Gothic-Kreuz“. Hierfür soll im Herbst die Gemeinde übergeben. Die Kirche ist ein Beispiel für die gotische Bauweise. Die Kirche ist ein Beispiel für die gotische Bauweise.

Die Kirche ist ein Beispiel für die gotische Bauweise. Die Kirche ist ein Beispiel für die gotische Bauweise. Die Kirche ist ein Beispiel für die gotische Bauweise. Die Kirche ist ein Beispiel für die gotische Bauweise.



Ständiger dekoriert sind die alten Holzdecken. Foto: Ruediger

Die Hopfgartner Landwirtschaft

Hopfgartner Landwirtschaft ist ein wichtiger Bestandteil der regionalen Wirtschaft. Hier wird die Landwirtschaft in Hopfgarten dargestellt.

Hopfgarten hat 221 bewirtschaftete Hektar. Die Landwirtschaft ist ein wichtiger Bestandteil der regionalen Wirtschaft. Hier wird die Landwirtschaft in Hopfgarten dargestellt.

Hopfgarten hat 221 bewirtschaftete Hektar. Die Landwirtschaft ist ein wichtiger Bestandteil der regionalen Wirtschaft. Hier wird die Landwirtschaft in Hopfgarten dargestellt.

Hopfgarten hat 221 bewirtschaftete Hektar. Die Landwirtschaft ist ein wichtiger Bestandteil der regionalen Wirtschaft. Hier wird die Landwirtschaft in Hopfgarten dargestellt.

Das Bauunternehmen Schwollenbach



Das Bauunternehmen Schwollenbach ist eine der führenden Firmen der Hopfgartner Region.

Das Bauunternehmen Schwollenbach ist eine der führenden Firmen der Hopfgartner Region. Die Firma ist ein Beispiel für die gotische Bauweise. Die Firma ist ein Beispiel für die gotische Bauweise.

Advertisement for Schwollenbach Bauunternehmen. It includes the company name, logo, and contact information. The text reads: 'SCHWOLLENBACH HOPFGARTEN Bauunternehmen. Planung, Neu-An- und Umbauten, Sanierungen, Einfamilienhäuser. Schwollenbach HOPFGARTEN heißt Kompetenz am Bau.'

Der Herr Pfarrer mit Kultur im Herzen

Nach vier Jahren heißt es für Herrn Pfarrer Eberhard, dass er sich nach Österreich begeben wird. Die Kirche ist ein Beispiel für die gotische Bauweise. Die Kirche ist ein Beispiel für die gotische Bauweise.



Der Herr Pfarrer Eberhard ist ein Mann mit viel Erfahrung. Die Kirche ist ein Beispiel für die gotische Bauweise. Die Kirche ist ein Beispiel für die gotische Bauweise.

Die Kirche ist ein Beispiel für die gotische Bauweise. Die Kirche ist ein Beispiel für die gotische Bauweise. Die Kirche ist ein Beispiel für die gotische Bauweise. Die Kirche ist ein Beispiel für die gotische Bauweise.

Die Kirche ist ein Beispiel für die gotische Bauweise. Die Kirche ist ein Beispiel für die gotische Bauweise. Die Kirche ist ein Beispiel für die gotische Bauweise. Die Kirche ist ein Beispiel für die gotische Bauweise.



Der Pfarrer ist ein Mann mit viel Erfahrung. Die Kirche ist ein Beispiel für die gotische Bauweise. Die Kirche ist ein Beispiel für die gotische Bauweise.

Die Kirche ist ein Beispiel für die gotische Bauweise. Die Kirche ist ein Beispiel für die gotische Bauweise. Die Kirche ist ein Beispiel für die gotische Bauweise. Die Kirche ist ein Beispiel für die gotische Bauweise.

Kickboxen - ein moderner Kampfsport



Kickboxen ist ein moderner Kampfsport. Die Kirche ist ein Beispiel für die gotische Bauweise. Die Kirche ist ein Beispiel für die gotische Bauweise.

Kickboxen ist ein moderner Kampfsport. Die Kirche ist ein Beispiel für die gotische Bauweise. Die Kirche ist ein Beispiel für die gotische Bauweise. Die Kirche ist ein Beispiel für die gotische Bauweise.

Kickboxen ist ein moderner Kampfsport. Die Kirche ist ein Beispiel für die gotische Bauweise. Die Kirche ist ein Beispiel für die gotische Bauweise. Die Kirche ist ein Beispiel für die gotische Bauweise.

Kickboxen ist ein moderner Kampfsport. Die Kirche ist ein Beispiel für die gotische Bauweise. Die Kirche ist ein Beispiel für die gotische Bauweise. Die Kirche ist ein Beispiel für die gotische Bauweise.



Kickboxen ist ein moderner Kampfsport. Die Kirche ist ein Beispiel für die gotische Bauweise. Die Kirche ist ein Beispiel für die gotische Bauweise.

Kickboxen ist ein moderner Kampfsport. Die Kirche ist ein Beispiel für die gotische Bauweise. Die Kirche ist ein Beispiel für die gotische Bauweise. Die Kirche ist ein Beispiel für die gotische Bauweise.

Advertisement for manzi computer technik. It includes the company name, logo, and contact information. The text reads: 'manzi computer technik. Hardware • Software • Schulung • Internet. (05335) 4141 www.manzi.com office@manzi.com'

Advertisement for Fußball: 40 Jahre Sportverein Hopfgarten. It includes the title, logo, and text. The text reads: 'Fußball: 40 Jahre Sportverein Hopfgarten. Seit 40 Jahren werden in Hopfgarten Fußballturniere ausgetragen. Die Kirche ist ein Beispiel für die gotische Bauweise. Die Kirche ist ein Beispiel für die gotische Bauweise.'

HSK Karate Hopfgarten - ein erfolgreicher Verein stellt sich vor

Im Oktober 1988 übernahm Andreas Doser den als Fülle des NSK Karateclub bestehenden Verein. Im Dezember machte Doser seinen ersten Schritt nach vorne (Doser und Gerhard Würgerler) und der Karateclub wurde als HSK Karate Hopfgarten gegründet.

Diese im Januar 1989 folgende erste Trainingseinheit war ein großer Erfolg. In der ersten Karatekategorie (Kata) wurde der 1. Platz erreicht. Im Oktober 1992 lag Andreas Doser die Prüfung im Karate (Kata) vor. Im Oktober 1992 lag Andreas Doser die Prüfung im Karate (Kata) vor. Im Oktober 1992 lag Andreas Doser die Prüfung im Karate (Kata) vor.



Die Mitglieder des HSK Karate Hopfgarten.

Im Oktober 1992 übernahm Andreas Doser den als Fülle des NSK Karateclub bestehenden Verein. Im Dezember machte Doser seinen ersten Schritt nach vorne (Doser und Gerhard Würgerler) und der Karateclub wurde als HSK Karate Hopfgarten gegründet.

Diese im Januar 1989 folgende erste Trainingseinheit war ein großer Erfolg. In der ersten Karatekategorie (Kata) wurde der 1. Platz erreicht. Im Oktober 1992 lag Andreas Doser die Prüfung im Karate (Kata) vor. Im Oktober 1992 lag Andreas Doser die Prüfung im Karate (Kata) vor.



Zwei gute Densetsuhyō bei Herrn Kishimoto. Das ist ein Karate.

1987 kamen wieder zwei 90- und zwei 100-Kilogramm-

1987 kamen wieder zwei 90- und zwei 100-Kilogramm-

am Karateclub. In der ersten Karatekategorie (Kata) wurde der 1. Platz erreicht. Im Oktober 1992 lag Andreas Doser die Prüfung im Karate (Kata) vor. Im Oktober 1992 lag Andreas Doser die Prüfung im Karate (Kata) vor.

Im Oktober 1992 übernahm Andreas Doser den als Fülle des NSK Karateclub bestehenden Verein. Im Dezember machte Doser seinen ersten Schritt nach vorne (Doser und Gerhard Würgerler) und der Karateclub wurde als HSK Karate Hopfgarten gegründet.



Zwei gute Densetsuhyō bei Herrn Kishimoto. Das ist ein Karate.

am Karateclub. In der ersten Karatekategorie (Kata) wurde der 1. Platz erreicht. Im Oktober 1992 lag Andreas Doser die Prüfung im Karate (Kata) vor. Im Oktober 1992 lag Andreas Doser die Prüfung im Karate (Kata) vor.

Im Oktober 1992 übernahm Andreas Doser den als Fülle des NSK Karateclub bestehenden Verein. Im Dezember machte Doser seinen ersten Schritt nach vorne (Doser und Gerhard Würgerler) und der Karateclub wurde als HSK Karate Hopfgarten gegründet.



Zwei gute Densetsuhyō bei Herrn Kishimoto. Das ist ein Karate.



Das Angriff ist die beste Verteidigung.

Im Oktober 1992 übernahm Andreas Doser den als Fülle des NSK Karateclub bestehenden Verein. Im Dezember machte Doser seinen ersten Schritt nach vorne (Doser und Gerhard Würgerler) und der Karateclub wurde als HSK Karate Hopfgarten gegründet.

Im Oktober 1992 übernahm Andreas Doser den als Fülle des NSK Karateclub bestehenden Verein. Im Dezember machte Doser seinen ersten Schritt nach vorne (Doser und Gerhard Würgerler) und der Karateclub wurde als HSK Karate Hopfgarten gegründet.

1987 kamen wieder zwei 90- und zwei 100-Kilogramm-

1987 kamen wieder zwei 90- und zwei 100-Kilogramm-

1987 kamen wieder zwei 90- und zwei 100-Kilogramm-

1987 kamen wieder zwei 90- und zwei 100-Kilogramm-

1987 kamen wieder zwei 90- und zwei 100-Kilogramm-

1987 kamen wieder zwei 90- und zwei 100-Kilogramm-

1987 kamen wieder zwei 90- und zwei 100-Kilogramm-

1987 kamen wieder zwei 90- und zwei 100-Kilogramm-

1987 kamen wieder zwei 90- und zwei 100-Kilogramm-

1987 kamen wieder zwei 90- und zwei 100-Kilogramm-

1987 kamen wieder zwei 90- und zwei 100-Kilogramm-

1987 kamen wieder zwei 90- und zwei 100-Kilogramm-

1987 kamen wieder zwei 90- und zwei 100-Kilogramm-

1987 kamen wieder zwei 90- und zwei 100-Kilogramm-

1987 kamen wieder zwei 90- und zwei 100-Kilogramm-

1987 kamen wieder zwei 90- und zwei 100-Kilogramm-

1987 kamen wieder zwei 90- und zwei 100-Kilogramm-

1987 kamen wieder zwei 90- und zwei 100-Kilogramm-

1987 kamen wieder zwei 90- und zwei 100-Kilogramm-

1987 kamen wieder zwei 90- und zwei 100-Kilogramm-

1987 kamen wieder zwei 90- und zwei 100-Kilogramm-

1987 kamen wieder zwei 90- und zwei 100-Kilogramm-

1987 kamen wieder zwei 90- und zwei 100-Kilogramm-

1987 kamen wieder zwei 90- und zwei 100-Kilogramm-

1987 kamen wieder zwei 90- und zwei 100-Kilogramm-

1987 kamen wieder zwei 90- und zwei 100-Kilogramm-

1987 kamen wieder zwei 90- und zwei 100-Kilogramm-

1987 kamen wieder zwei 90- und zwei 100-Kilogramm-

1987 kamen wieder zwei 90- und zwei 100-Kilogramm-

1987 kamen wieder zwei 90- und zwei 100-Kilogramm-

1987 kamen wieder zwei 90- und zwei 100-Kilogramm-

1987 kamen wieder zwei 90- und zwei 100-Kilogramm-

1987 kamen wieder zwei 90- und zwei 100-Kilogramm-

1987 kamen wieder zwei 90- und zwei 100-Kilogramm-

1987 kamen wieder zwei 90- und zwei 100-Kilogramm-

1987 kamen wieder zwei 90- und zwei 100-Kilogramm-

1987 kamen wieder zwei 90- und zwei 100-Kilogramm-

1987 kamen wieder zwei 90- und zwei 100-Kilogramm-

1987 kamen wieder zwei 90- und zwei 100-Kilogramm-

1987 kamen wieder zwei 90- und zwei 100-Kilogramm-

1987 kamen wieder zwei 90- und zwei 100-Kilogramm-

1987 kamen wieder zwei 90- und zwei 100-Kilogramm-

1987 kamen wieder zwei 90- und zwei 100-Kilogramm-

1987 kamen wieder zwei 90- und zwei 100-Kilogramm-

1987 kamen wieder zwei 90- und zwei 100-Kilogramm-

1987 kamen wieder zwei 90- und zwei 100-Kilogramm-

1987 kamen wieder zwei 90- und zwei 100-Kilogramm-

1987 kamen wieder zwei 90- und zwei 100-Kilogramm-

1987 kamen wieder zwei 90- und zwei 100-Kilogramm-

1987 kamen wieder zwei 90- und zwei 100-Kilogramm-

1987 kamen wieder zwei 90- und zwei 100-Kilogramm-

1987 kamen wieder zwei 90- und zwei 100-Kilogramm-

1987 kamen wieder zwei 90- und zwei 100-Kilogramm-

1987 kamen wieder zwei 90- und zwei 100-Kilogramm-

1987 kamen wieder zwei 90- und zwei 100-Kilogramm-

Leben und Wohnen im Einklang.

Wohnen - Schlafen - Essen.



Wohnkultur im Trend der Zeit.

*Wand- und
Stehlampen aus Italien.*



Ausgeprägte Optik - höchste Qualität.



*Neu im Programm: Teppiche aus
dem Naturprodukt Wolle.*


RAUMGESTALTUNG · EINRICHTUNGSHAUS
BRUNO BERGER
MITTERSILL · TEL. 06562/4747-0
HOLLERSBACH · TEL. 06562/8158-0



*Textile Raumgestaltung
by BRUNO BERGER.*



*Fliesen, Marmor, Holz- und
Teppichböden sowie Badmöbel -
große Ausstellung in Hollersbach.*



*Romantische Bettwäsche von
DESIGNERS GUILD.*

„Lösungen aus einer Hand“ sind sehr gefragt und entsprechen unserem Firmenkonzept.

Gute Zeiten für Schnäppchenjäger! *Abverkauf von Einzelstücken.*

Besuchen Sie unsere Präsentationsräume in Mittersill

und die neue Ausstellung für Fliesen, Marmor, Teppich- und Holzböden in Hollersbach.

Schön für den Kunden, in allen Fragen denselben kompetenten Ansprechpartner zu haben.

Mir ist diese Sonderausgabe des Kitzbüheler Anzeigers im Mai 2021 zufällig in die Hände gekommen, deshalb habe ich diese sehr gut gemachte Ausgabe auch gescannt und auf die Chronik-Webseite gebracht.