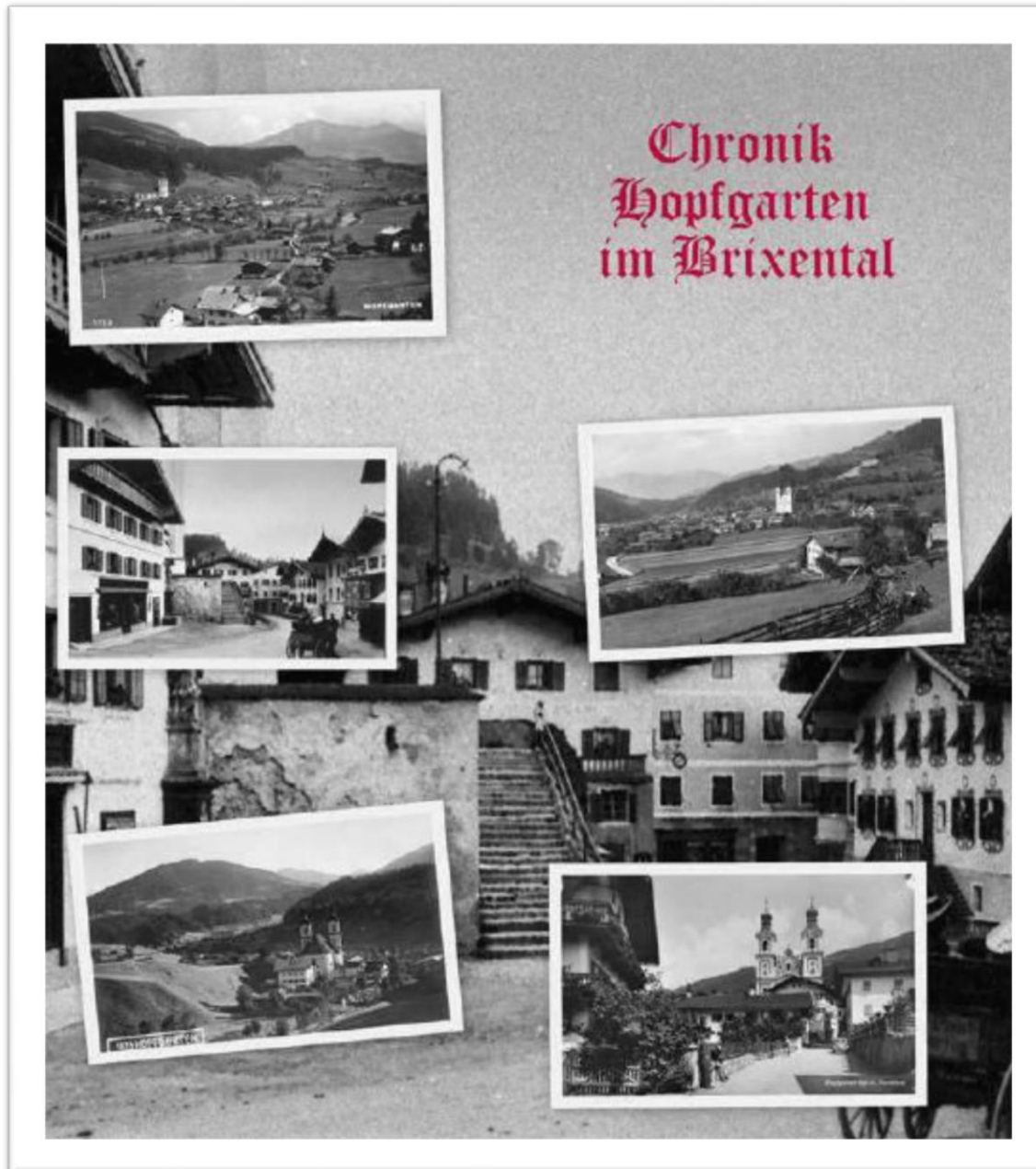


HOPFGARTEN EINST UND JETZT



FOTODOKUMENTE

von:

VINZENZ DABLANDER

für einst...

und

WALTER SCHROLL

für jetzt...



ca.1895:

links: WAIDENHÄUSL,
rechts: NAGELSCHMIED.



22.10.2002:

links: SCHIVERLEIH KURZ, VORMALS BICHLER VILLA,
rechts: PENSION SCHWÖLLENBACH



ca.1911: GASTHOF TRAUBE



1994: GASTHOF TRAUBE



23.07.1920: ÜBERSCHWEMMUNG im SAMMERFELD mit
NAGELSMIEDE



HEUTE PENSION SCHWÖLLENBACH



23.07.1920: ÜBERSCHWEMMUNG in der SCHMALZGASSE



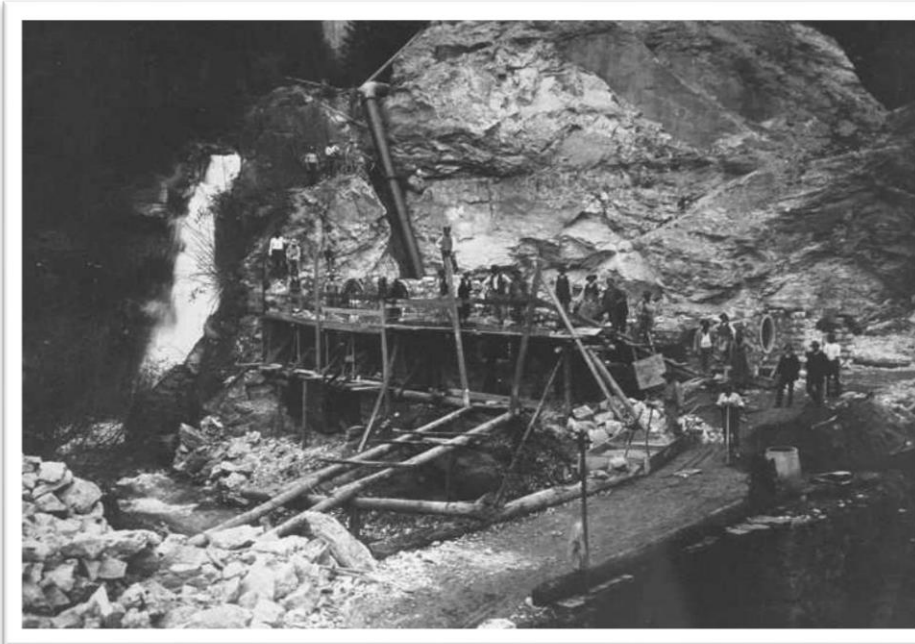
15.10.2002: SCHMALZGASSE



23.07.1920: ÜBERSCHWEMMUNG UNTERE SCHMALZGASSE



15.10.2002: UNTERE SCHMALZGASSE SCHUHAUS KURZ



ca. 1913: BAU DES ELEKTRIZITÄTWERKES HASLAU



1994: ELEKTRIZITÄTWERK HASLAU



ca. 1900: MARKTPLATZ mit k. u. k. POSTKUTSCHE vor dem
GASTHOF DIEWALD



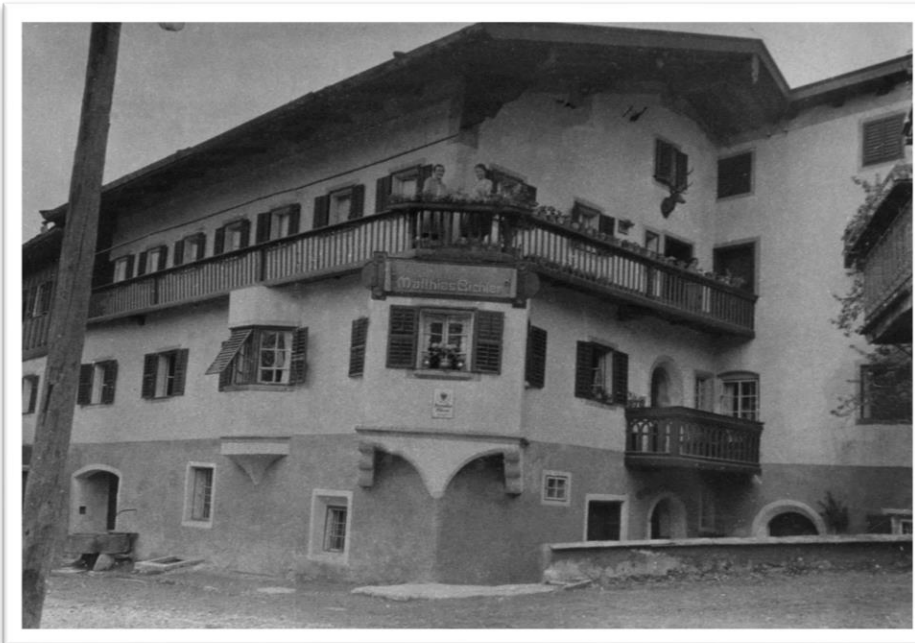
15.10.2002: MARKTPLATZ GEMEINDEAMT HOPFGARTEN



ca. 1900: EISERNER MARKTBRUNNEN, PECHL WIRT



1994: KRIEGERDENKMAL



ca. 1920: GASTHOF UNTERBRÄU



10.10.2002: GASTHOF UNTERBRÄU



ca. 1912: MEIERHOFGASSE mit HOCHHAUS (links:)



15.10.2002: MEIERHOFGASSE



ca. 1905: BRIXENTALSTRASSE im MARKTBEREICH
links: LACK, PATERNA
rechts: PINTAHÄUSEL, SCHRATZ, LUKASSTALL



1994: BRIXENTALERSTRASSE MARKT
links: RAIFFEISENBANK, POST
rechts: SCHNEIDEREI HOFER, UNTERER



ca. 1920: links: KOBER, LACK
rechts: PINTAHÄUSL



1994: links: HAUS KOBER, RAIFFEISENBANK, POSTAMT
rechts: SCHNEIDEREI HOFER



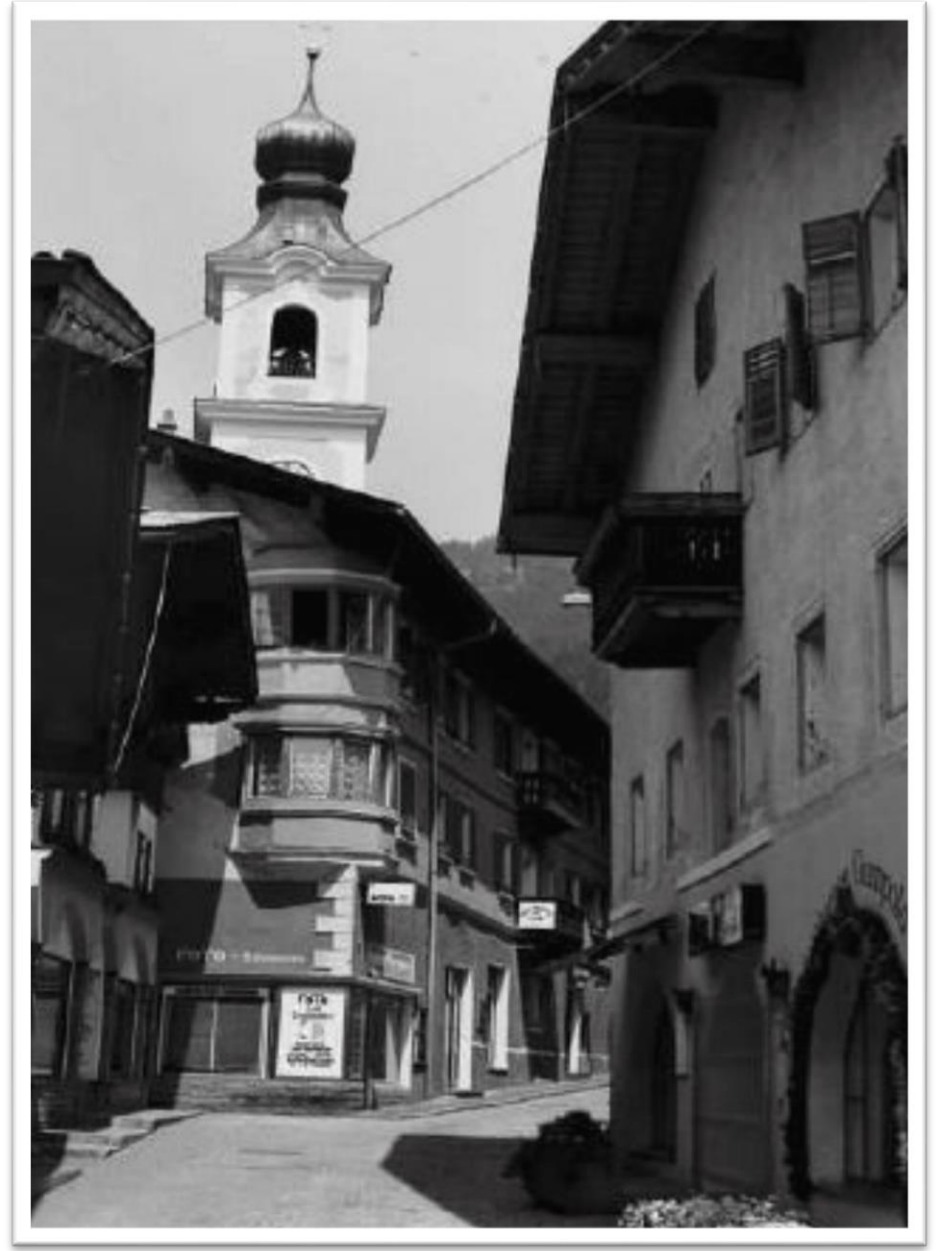
ca. 1925: links: SCHRATZ, PINTAHÄUSL
rechts: LACK, KOBER, NEUSCHMIED



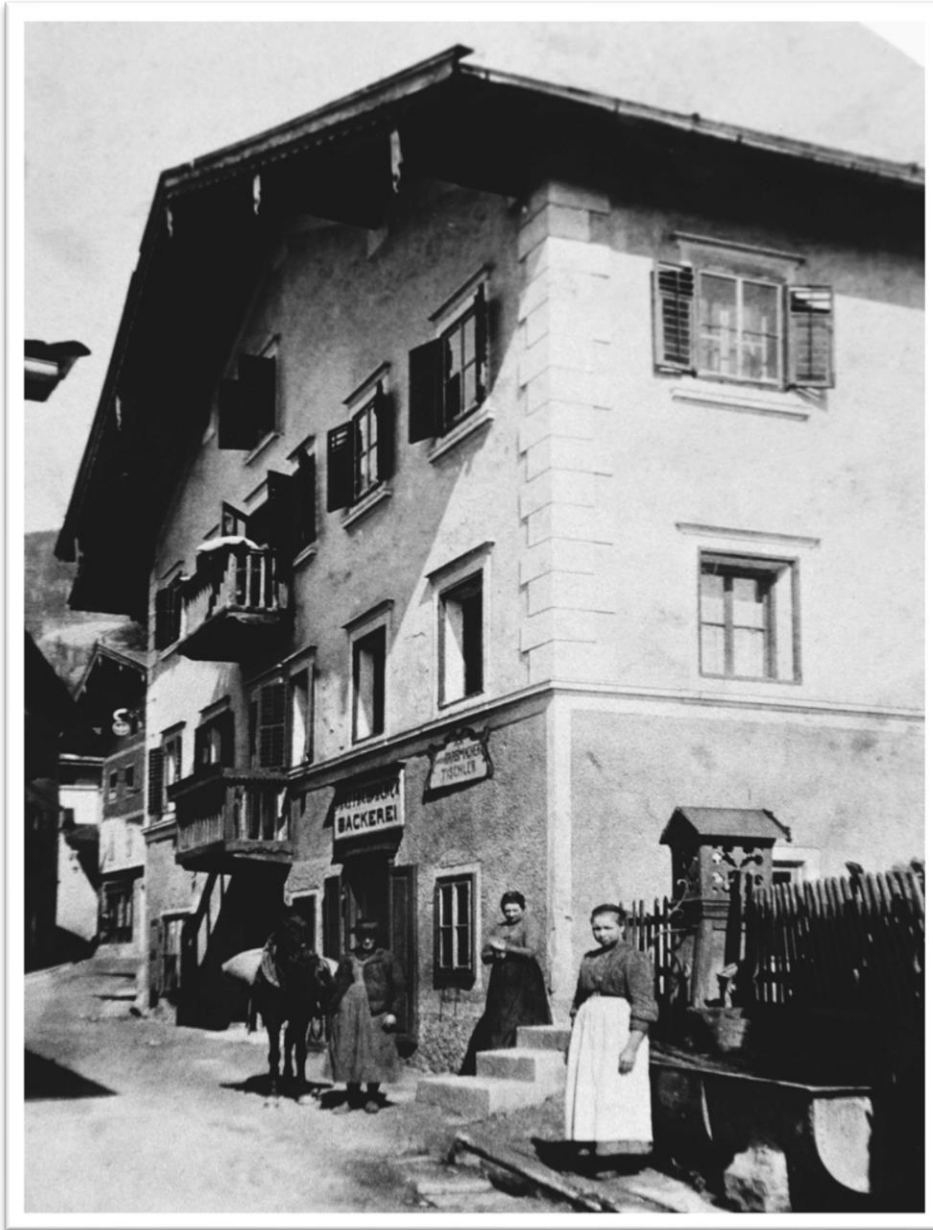
1994: links: UNTERER
rechts: RAIFFEISENBANK, HAUS KOBER, NEUSCHMIED



ca. 1920: SCHMALZGASSE



1994: SCHMALZGASSE



ca. 1910: BÄCKEREI FARBMACHER BOTIN BRINGT MEHL



5.10.2002: HEUTE LOKAL AMBIENTE



ca. 1918: HAUS RAT MÜLLER



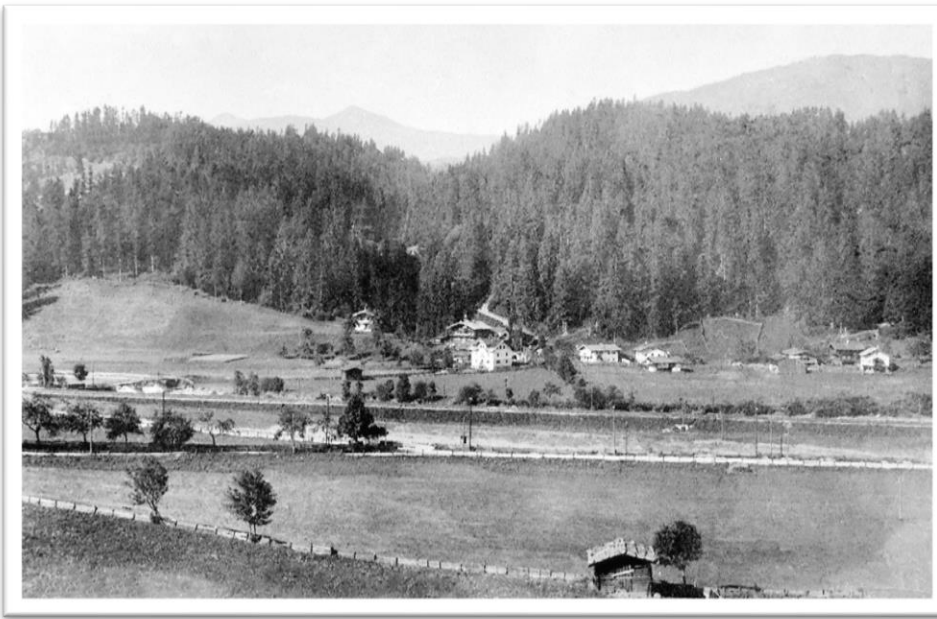
1994: HEUTE FARBENHAUS DECKER



ca. 1920: HASLAU



ca. 1994: HASLAU



ca. 1927: KÜHLE LUFT



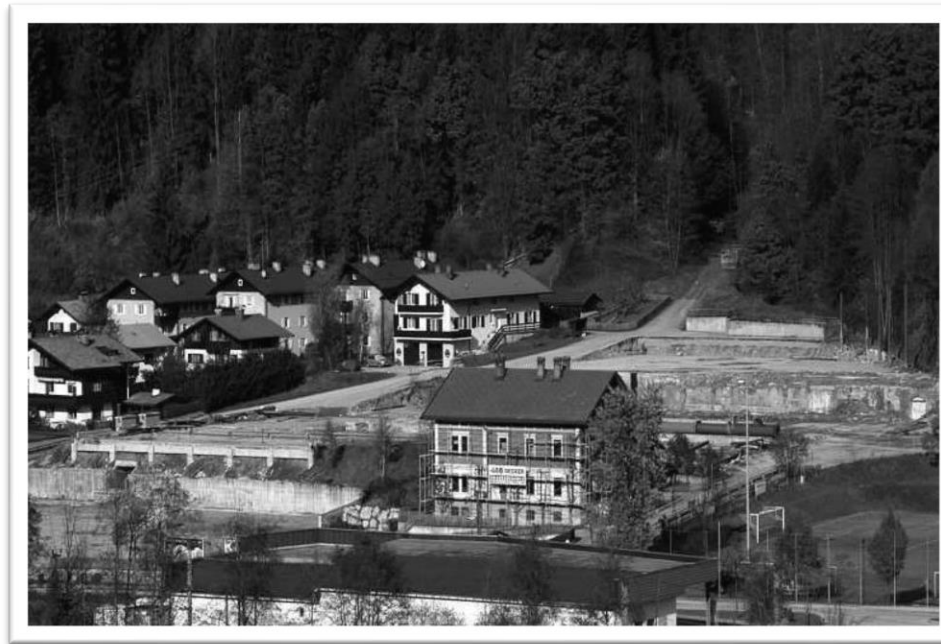
1994: KÜHLE LUFT



ca. 1920: ZIEGELWERK HOPFGARTEN



1994: ZIEGELWERK HOPFGARTEN



26.10.2003: ZIEGELWERK HOPFGARTEN