

# Ein kurzer Blick in die Werbung aus den 1950-1960-ern in der Marktgemeinde Hopfgarten

Schauen Sie sich die Zimmerpreise an; verfolgen Sie wieviele Geschäfte, Gasthäuser und

Pensionen nicht mehr existieren.

Beispielsweise hat es damals noch 5 einheimische Bäcker gegeben, heute de facto keinen (Backstuben bzw. Brotverkaufsstellen ausgenommen) mehr.

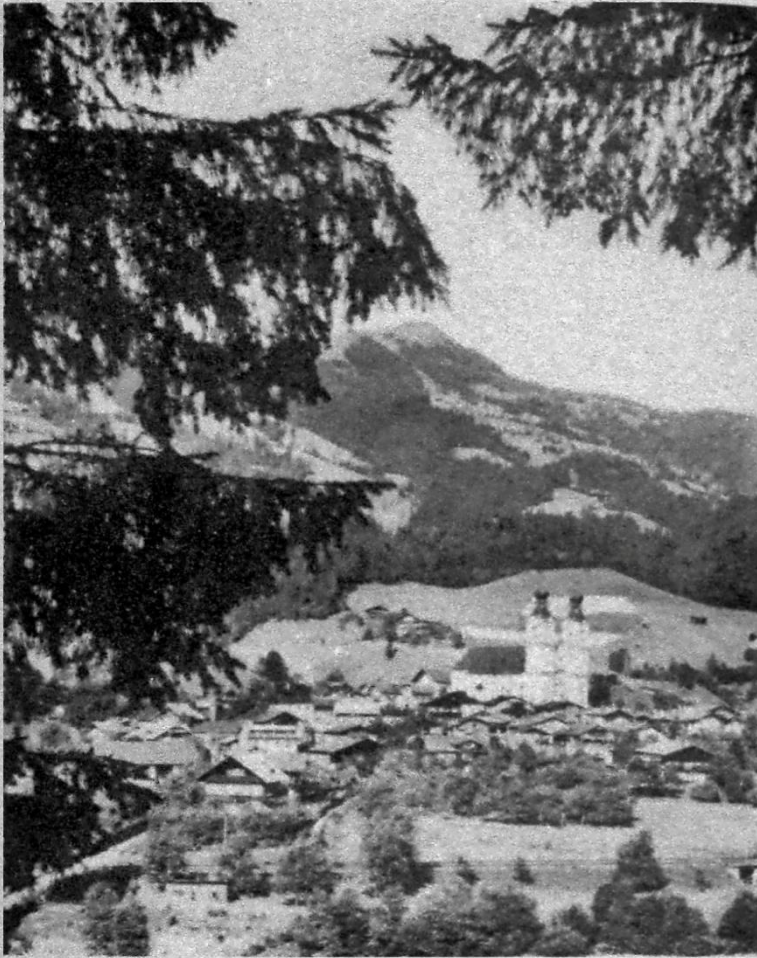
3 Schneidereien, heute kauft man alles von der Stange.

Nehmen Sie den raschen Wandel, dem diese Kleinunternehmen ausgesetzt waren, bewusst wahr!

Welchem Druck ihre Existenz wohl ausgesetzt gewesen ist. Bemerkenswert:

Auch im Pfarrhof gab es damals Zimmer zu mieten. Schauen Sie sich auch die Telefonnummern an. Selbst Kundler Bier machte Werbung. Diese Brauerei bildete dann die Basis für Sandoz/Kundli; einige Unternehmer

aus der Nachbargemeinde Itter inserierten in dieser Werbung ebenfalls .



**Der gute Tip: Hopfgarten in Tirol**  
erschien im Verlag für Anzeigen-Werbung, Gerhard Neumann,  
Prien am Chiemsee, Oberbayern

# Verkehrsauskünfte des Verkehrsvereins Hopfgarten IM FOTOGESCHAF T RAUNMÜLLER

Öffnungszeiten: Werktags 9 - 12 und 14 - 18.30 Uhr

## HOPFGARTEN

In den Kitzbüheler Alpen

Bahnstation an der Ortsmitte:

Berglift „Hohe Salva“

nach Schloß iter: Bnf. Hopfgarten

Ausgangspunkt für viele sehr lohnende Bergwanderungen und Skitouren, angenehmer Winteraufenthalt, gut geführte und neuzeitlich eingerichtete Gasthütte mit fließendem Kalt- und Warmwasser, Zentralheizung, Bäder, Garagen.

Berglift „Hohe Salva“, längster und modernster Lift (Talstation 5.000 m, Talstationen von der Ortsmitte). In nächster Nähe von Hopfgarten: Wildschönauer Berglift auf das Markbachloch (1498 m) und Westendorfer Berglift auf den Nachsöllberg (1884 m).

Große Auswahl von schönen Halbtages- und Tagestouren in der näheren und weiteren Umgebung. Schöne Übungshänge rings um den Ort. Ständige Skikurse und Tourenführungen. Hopfgarten-Kelchsau mit Lodrop-Hütte bietet eine reiche Auswahl schönster Skifahrten. Das Gebiet der Hopfgartner Hütte zählt zu den schönsten Tirols. Zirka 20 Gipfel ringsum bieten sowohl dem Anfänger als auch dem verwöhnten Tourenfahrer ideales Skigebiet. Sichere Schneelage von Dezember bis Mai. Übergänge in das Zillertal (Gerlos) und zum Venediger und Großglockner-Gebiet. Auskünfte durch den Verkehrsverein Hopfgarten.



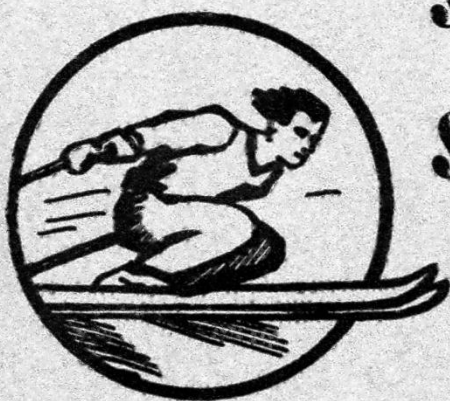
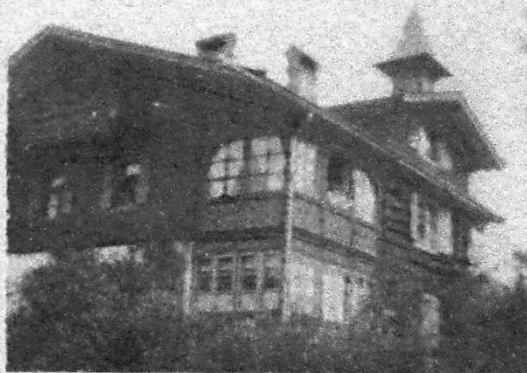
Lederverarbeitung  
nach Maß  
durch Ihren  
**MASSCHNEIDER**  
für Damen u. Herren  
**FRANZ LORENZE**

an der Straße zum Skilift  
Spezialität: KEILHOSEN



## Villa Jessacher Ortsmitte

Ruhige sonnige Lage  
Einbett- u. Doppel-  
zimmer  
(2 Doppelzimmer mit Couch)  
teilw. Fließwasser  
Zimmer mit Frühstück pro  
Person:  
Sommer: 16 - 19 S  
Winter: 19 - 22 S



## Skischule HOPFGARTEN Skikurse

Anmeldung und weitere  
Auskünfte im Büro der  
Skischule:  
Sportgeschäft PETER  
an der Straße zum Skilift

# Tipp

DER GUTE



## HOPFGARTEN

Das Ferien-Paradies in den Kitzbüheler Alpen im Sommer u. Winter



beliebt und begehrt!

Schwimmbad Hopfgarten - Foto: Deferl, Hopfgarten



## BERGLIFT-DROGERIE

Ihr Fachgeschäft für  
PARFUMERIE · KOSMETIK- UND  
TOILETTEARTIKEL · VERBANDSTOFFE

Der gute Tip: Hopfgarten in Tirol  
erschien im Verlag für Anzeigen-Werbung, Oberhard Neumann,  
Prerau am Chiemsee, Oberbayern

Fotos: Foto-Traumüller, Hopfgarten



Tennisplatz Hopfgarten



## BRAÜHAUS

Bes. Hans Oberhauser · Ortsmitte  
Zimmer mit Fließwasser und Frühstück  
Sommer: 16 - 19 S, Winter: 18 - 22 S



Jede Tasse Kaffee ein Genuss!

Jede Tasse Kaffee ein Genuss!

IM KONDITOREI-CAFÉ-ESPRESSO  
**Andrä Habr, Ortsmitte**



Mode-Frisier-Salon

Damen u. Herren

## KRONECKER

gegenüber Unterbräu

PARFUMERIE



Unserntaler Tracht

Gemischtwaren-  
handlung  
**ELISABETH JÄGER**

am Marktplatz  
Manufakturen  
Kurzwaren

Fremdenzimmer  
elektrisch heizbar



## GASTHOF-PENSION POST

Ortsmitte

2 Min. von der Haltestelle „Berglift  
Hofe Selva“ und Station des Sesselliftes  
Pensionspreis: 36 - 40 S  
Eigene Landwirtschaft  
Bad im Hause

SODAWASSER-  
LIMONADEN-  
UND CHABESO-COLA-  
ERZEUGUNG

## ALOIS THALER

Hopfgarten · Telefon 26



Immer gemütlich in der  
**Imbiss-Stube**  
ESPRESSO-KAFFEE  
an der Hauptstraße  
1 Min. vom Tennisplatz  
**ANNA PACHER**  
Gemischtwarenhandlung



## HAUS TALHAUSL

Bes. Johann Fuchs  
Zimmer mit Frühstück  
Gemütliches Gästezimmer  
Garten · Liegestühle  
Sommer: 16 - 18 S  
Winter: 18 - 20 S  
Ruhige sonnige Lage  
Eigene Imkerei!



# GASTHOF-PENSION K R O N E

*1. Haus am Platze · Jeder Comfort · Garagen  
Liegeterrassen · Balkone*

*2 Min. von der Talstation des Sesselliftes  
TELEFON 21*



# ALPENGASTHOF MODERSTOCK

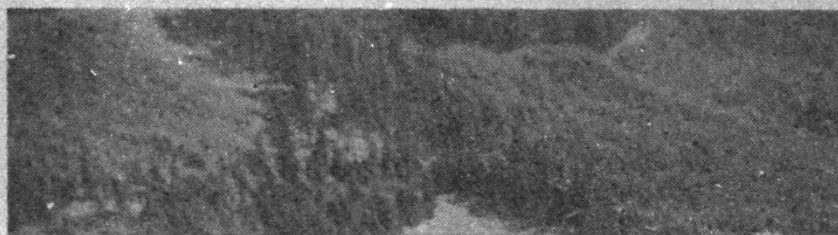
5 km von Kelchsau, im Langen Grund

30 Betten · Zimmer mit Fließwasser

Einmalig schönste, ruhige und sonnige Lage

Ausgangspunkt der herrlichsten Berg- u. Skitouren  
sowie Waldspaziergänge

2 der bekanntesten Hauptziele : Krimmler Wasserfälle und  
Gerlosplatte







# GASTHOF-PENSION UNTERBRÄU

Ortsmitte

Jeder Comfort · Bäder · Garten · Liegewiese  
Garage · 30 Betten · Telefon 43



## ALPENGASTHOF MODERSTOCK

5 km von Kelchsau, im Langen Grund  
30 Betten · Zimmer mit Fließwasser  
Einmalig schönste, ruhige und sonnige Lage  
Ausgangspunkt der herrlichsten Berg- u. Skitouren  
sowie Waldspaziergänge  
2 der bekanntesten Hauptziele · Krimmler Wasserfälle und  
Gerlosplatte



**DONN ITTLER** am Ausläufer der Kitzbüheler Alpen zwischen Wörgl und  
Hopfgarten auf einem staubfreien Plateau gelegen, liegt in 700 m Höhe  
und hat einen herrlichen Ausblick auf das Kaisergebirge und die Inn-  
enge bis Wörgl. Bahnhöfen · Hopfgarten (Schnellzugstation Wörgl)  
Telefon · Hopfgarten Nr. 1



Ihr Ausflugsziel  
**Gasthaus Haslau**  
an der Straße nach Westendorf-  
Kiebühel  
Kraftposthaltestelle 100 m  
Eutbürgerliche Küche  
Gepllegte Getränke



Die Perle im Kelchsautal

GASTHOF-  
PENSION  
**Geisler**  
**KELCHSAU**  
Schwimmbad  
hinter dem Haus  
**Jeder Komfort**  
Pensionspreis:  
Sommer: 38 - 40 S  
Winter: 40 - 44 S  
Schlepplift im Ort



Alpengasthaus Lodronhütte

**1700 m**  
Herrliches Skigebiet  
Idealer Ort für  
Sommerferien  
Ausgangspunkt für  
kurze und lange  
Touren im schönsten  
Teil Tirols  
Gepäckbefreiung  
von Kelchsau mit  
Saubahn  
Pensionspreis:  
Matraka 30 S  
Bett 15 S



## Gasthof-Pension HÖRBRUNN

Telefon · Öffentliche Hörbrunn  
5 km von Hopfgarten  
Bushaltestelle · Pferdekutsche  
für Gäste u. Gepäck  
**SCHWIMMBAD**  
Liegewiese · Liegestühle  
**CAMPINGPLATZ**  
Zimmer mit Heiß, kalt u. warm  
Wasser · Bad  
Pensionspreis:  
Sommer: 36 - 40 S  
Winter: 40 - 44 S  
Eigene Landwirtschaft



## FAISTENAUERHOF

Ideale ruhige und sonnige Lage  
**KELCHSAU**  
Zwei- und Dreibettzimmer · Zimmer mit Frühstück  
Sommer: 15 - 18 S, Winter: 17 - 20 S  
Pensionspreis: Sommer: 30 - 35 S, Winter: 33 - 38 S

## Verkehrsverein Itter

Telefon Hopfgarten 56  
Öffnungszeiten: Werktags 8 - 12 und 14 - 18.30 Uhr  
Verkehrsauskünfte im Verkehrsbüro, Ortsmitte



**Oberhauser-  
Hof**  
Mühlal - Itter  
Sonnige ruhige Lage  
Fremdenzimmer mit  
und ohne Frühstück  
15 - 20 S



# FAISTENAUERHOF

Ideale ruhige und sonnige Lage  
**KELCHSAU**

Zwei- und Dreibettzimmer · Zimmer mit Frühstück

Sommer: 15 - 18 S, Winter: 17 - 20 S

Pensionspreis: Sommer: 30 - 35 S, Winter: 33 - 38 S



## Die Perle im Kelchsautal

GASTHOF-  
PENSION

# Geisler

KELCHSAU

Schwimmbad  
hinter dem Haus

**Jeder Comfort**

Pensionspreis:

Sommer: 38 - 40 S

Winter: 40 - 44 S

Schlepplift im Ort



## Gasthof-Pension **OBERBRÄU**

Ortsmitte

2 Min. von der  
Bundesbahn-Haltestelle  
„Berglift Hohe Salve“  
und Talstation des  
Sesselliftes

Pensionspreis: 36 - 40 S

Balkone

Bad im Hause

# Villa Jessacher

## Ortsmitte

Ruhige sonnige Lage

Einbett- u. Doppel-  
zimmer

(2 Doppelzimmer mit Couch)

teilw. Fließwasser

Zimmer mit Frühstück pro

Person:

Sommer: 16 - 19 S

Winter: 18 - 22 S



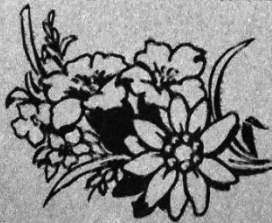


## ALPENGASTHOF MODERSTOCK

5 km von Keldsau, im Langen Grund  
30 Betten · Zimmer mit Fließwasser  
Einmalig schönste, ruhige und sonnige Lage  
Ausgangspunkt der herrlichsten Berg- u. Skitouren  
sowie Waldspaziergänge  
2 der bekanntesten Hauptziele · Krimmler Wasserfälle und  
Gerlosplatte



DORF ITTER am Ausläufer der Kibüheler Alpen zwischen Wörgl und  
Hopfgarten auf einem staubfreien Plateau gelegen, liegt in 700 m Höhe  
und hat einen herrlichen Ausblick auf das Kaisergebirge und die Inn-  
berge bei Wörgl. Bahnstation. Hopfgarten (Schnellzugstation Wörgl)  
Telefon: Hopfgarten Nr. 1



Ihr Ausflugsziel  
**Gasthaus Haslau**  
an der Straße nach Westendorf-  
Kibühel  
Kraftposthaltestelle 100 m  
Gutbürgerliche Küche  
Geplegte Getränke



## RIESWEGENHOF

Bes.: Johann Ager  
Sonnige ruhige Lage · Itter Nr. 67  
an der Brixenthaler Straße Wörgl-Kibühel  
gegenüber Grleswirt, unterhalb Schloß Itter  
Fremdenzimmer mit Fließwasser  
Bett mit Frühstück 16 - 21 S



## CAFÉ-PENSION KAISERBLICK

Bes.: Georg u. Mithi Ager  
Im schönen ITTER 703 m  
Tel. 46 Hopfgarten  
Pensionspreis: Sommer: 38 - 40 S  
Winter: 40 - 45 S  
Zimmer mit Fließwasser u. Balkon



Fahrten mit  
VW-Kleinbus  
nach allen  
Richtungen

SCHLOSS ITTER wurde im Jahre 902 von den Bischöfen von Regensburg  
erbaut und 1380 dem Bischof von Salzburg zum Geschenk gemacht.  
1526 von rebellischen Pinzgauer Bauern zerstört, 4 Jahre später vom Salz-  
burger Bischof Lang wieder aufgebaut. Im Jahre 1884 erwarb das Schloß  
die berühmte Pianistin Sophie Menter, eine Schülerin Franz Liszt, der auch  
längere Zeit als Gast im Schlosse weilte. Seit 1902 wechselte das Schloß  
einige Male den Besitzer. Im Krieg internierte Hitler hier franz. Politiker.



Im idyllischen Itter  
Tel. Öffentl. Sprechstelle  
Itter  
Zentralheizung  
Saal  
gemütliche Gast-  
räume  
Liegewiese · Liege-  
stühle  
Pensionspreis:  
Sommer: 38 - 40 S  
Winter: 40 - 45 S

## Gasthof-Pension Itter

Schwimmbad Hopfgarten - Foto: Deferl, Hopfgarten



## BERGLIFT-DROGERIE

Ihr Fachgeschäft für  
PARFUMERIE · KOSMETIK- UND  
TOILETTEARTIKEL · VERBANDSTOFFE

Der gute Tip: Hopfgarten in Tirol  
erschien im Verlag für Anzeigen-Werbung, Oberhard Neumann,  
Prerau am Chiemsee, Oberbayern

Fotos: Foto-Traumüller, Hopfgarten



Tennisplatz Hopfgarten



## BRÄUHAUS

Bes. Hans Oberhauser · Ortsmitte  
Zimmer mit Fließwasser und Frühstück  
Sommer: 16 - 19 S, Winter: 18 - 22 S



Jede Tasse Kaffee ein Genuss!

Jede Tasse Kaffee ein Genuss!

IM KONDITOREI-CAFÉ-ESPRESSO  
**Andrä Habr, Ortsmitte**



Mode-Frisier-Salon

Damen u. Herren

**KRONECKER**

gegenüber Unterbräu

PARFUMERIE



Unser altester Tracht

Gemischtwaren-  
handlung  
**ELISABETH JÄGER**

am Marktplatz  
Manufakturen  
Kurzwaren

Fremdenzimmer  
elektrisch heizbar



**GASTHOF-PENSION  
POST**

Ortsmitte

2 Min. von der Haltestelle „Berglift-  
Hofe Selva“ und Station des Sesselliftes  
Pensionspreis: 36 - 40 S  
Eigene Landwirtschaft  
Bad im Hause

SODAWASSER-  
LIMONADEN-  
UND CHABESO-COLA-  
ERZEUGUNG

**ALOIS THALER**

Hopfgarten · Telefon 26



Immer gemütlich in der  
**Imbiss-Stube**  
ESPRESSO-KAFFEE  
an der Hauptstraße  
1 Min. vom Tennisplatz  
**ANNA PACHER**  
Gemischtwarenhandlung



**HAUS TALHAUSL**

Bes. Johann Fuchs  
Zimmer mit Frühstück  
Gemütliches Gästezimmer  
Garten · Liegestühle  
Sommer: 16 - 18 S  
Winter: 18 - 20 S  
Ruhige sonnige Lage  
Eigene Imkerei!

Jede Fahrt mit dem  
**LEIMINGER-KLEINBUS**  
ist ein wahrer Hochgenuß!

Jederzeit Anmeldung  
Josef Leiminger  
Hopfgarten Nr. 109  
TELEFON 16



Bad und  
Fließwasser  
im Hause

Bettpreis mit  
Frühstück:  
Sommer: 16 - 19 S  
Winter: 18 - 22 S

**PFARRHOF**

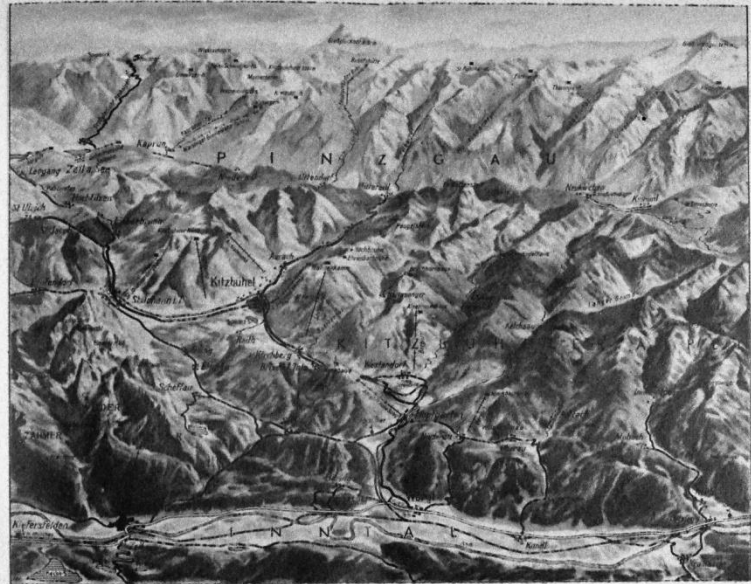
**Hans und Anna Tschernutter**

Textilien · Lebensmittel · Tabaktrafik  
Leder · Lederwaren · Häute- u. Fellhandel

Hopfgarten, Telefon 24  
TANKSTELLE

**SKI-ERZEUGUNG**

und sämtl. Reparaturen  
incl. Skiersafteile bei  
**Hans Haggenmüller**  
an der Straße nach Wörgl



**JOSEF GARGITTER**

**KLEIDERHAUS**

für Herren-, Damen- und Kinder-  
Konfektion

mit eigener Maßwerkstätte und  
Verkaufsstelle der Firma

**LUDWIG SCHIRMER**

INNSBRUCK

Reichhaltig sortiertes Lager in allen  
Größen



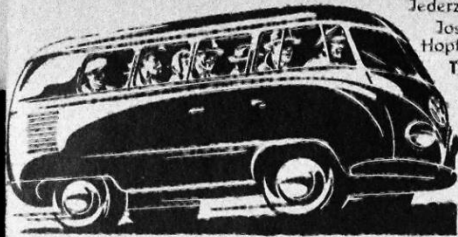
**FEINKOST-BICHLER**

Hauptstr. 33 - Telefon 51

bietet reiche Auswahl an:

Sportproviant · Weine · Liköre · Süßwaren · Obst  
Gemüse · Fische · Marinaden · Kaffee

Jede Fahrt mit dem  
**LEIMINGER-KLEINBUS**  
ist ein wahrer Hochgenuß!



Jederzeit Anmeldung:  
Josef Leiminger  
Hopfgarten Nr. 109  
TELEFON 16



Bad und  
Fließwasser  
im Hause

Bettpreis mit  
Frühstück:  
Sommer: 16 - 19 S  
Winter: 18 - 22 S

**P F A R R H O F**

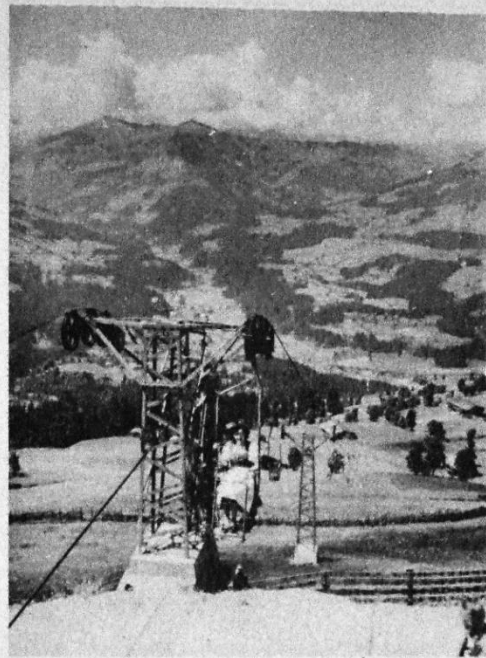
**Hans und Anna Tschernutter**

Textilien · Lebensmittel · Tabaktrafik  
Leder · Lederwaren · Häute- u. Fellhandel  
Hopfgarten, Telefon 24

**TANKSTELLE**

**SKI-ERZEUGUNG**

und sämtl. Reparaturen  
incl. Skiersätze bei  
**Hans Haggenmüller**  
an der Straße nach Wörgl



*Eine Fahrt mit dem*

**Sessellift**

**auf die Hohe Salve**

*ein unvergeßliches Erlebnis!*



**Altes  
Schulhaus**

Bes.: Johann Fuchs  
im idyllischen  
**KELCHSAU**  
gegenüber der Kirche  
Zimmer mit Frühstück:  
15 - 18 S